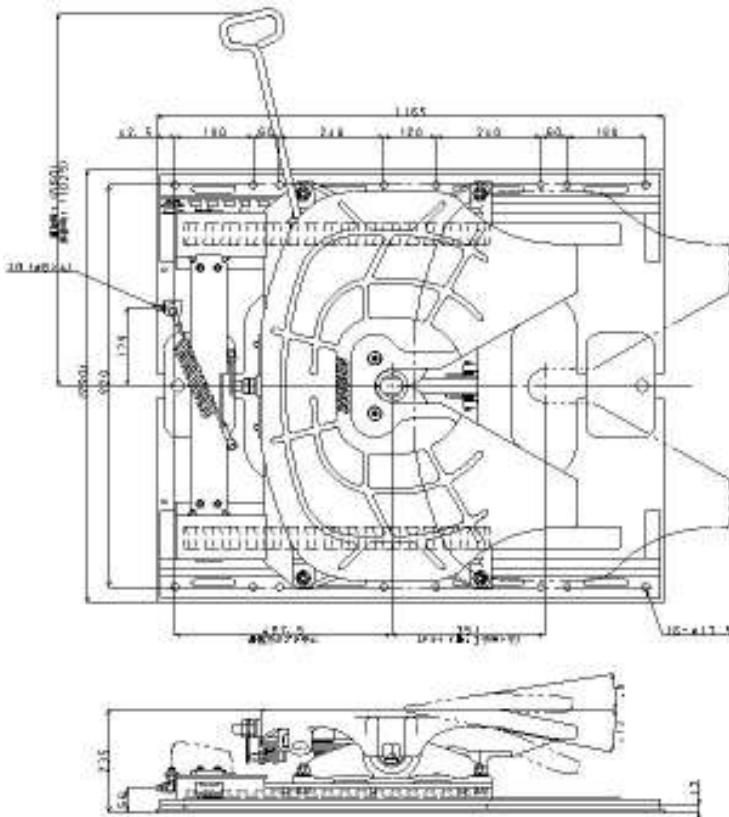
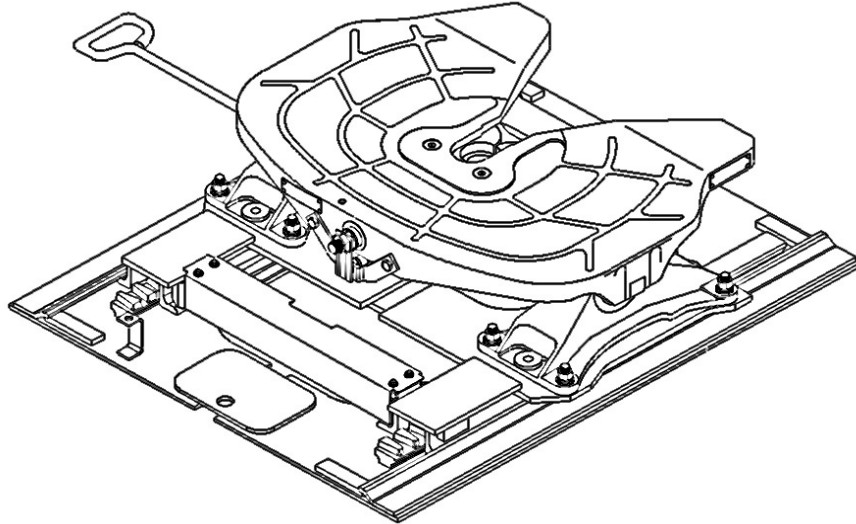


SC-13-1A型

特徴

カプラオフセット変更が容易に可能な
1軸式スライドカプラ

- ・最適なオフセット位置に調整することで
多種多様なトレーラの連結が可能
操作性、走破性及び乗心地の向上
駆動軸への効率的なトラクション配分
- ・国内/国際規格 2"キングピンに適合
- ・カプラベースは确实堅牢な鋳鋼材を使用
- ・無段階ジョー調整
ジョーとキングピンの隙間を無段階に調整
走行時の異音・ガタ・偏磨耗を防止します
- ・ダブルジョー方式
キングピンを360° 且つ2段でグリップ
連結部の磨耗寿命をより長く保ちます

※オフセット位置変更は、自動車検査証記載の調整範囲が限度です。
※カプラの可動限度を超える様な傾斜地や不整地走行には適しません。

型 式	カプラ高さ	ピッチング角度	適合キングピン	許容第五輪荷重	重 量
SC-13-1A	235 mm	前方9° / 後方11°	2"	13 t	300 kg