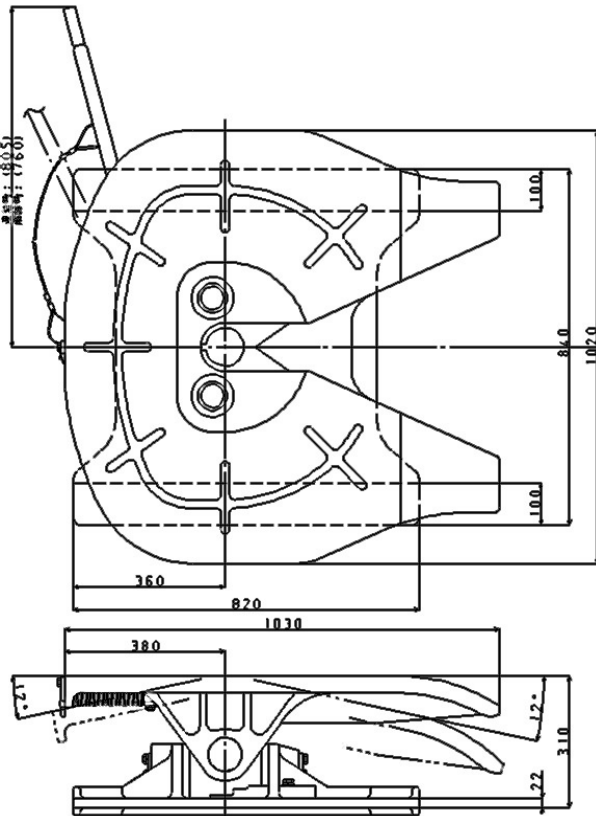
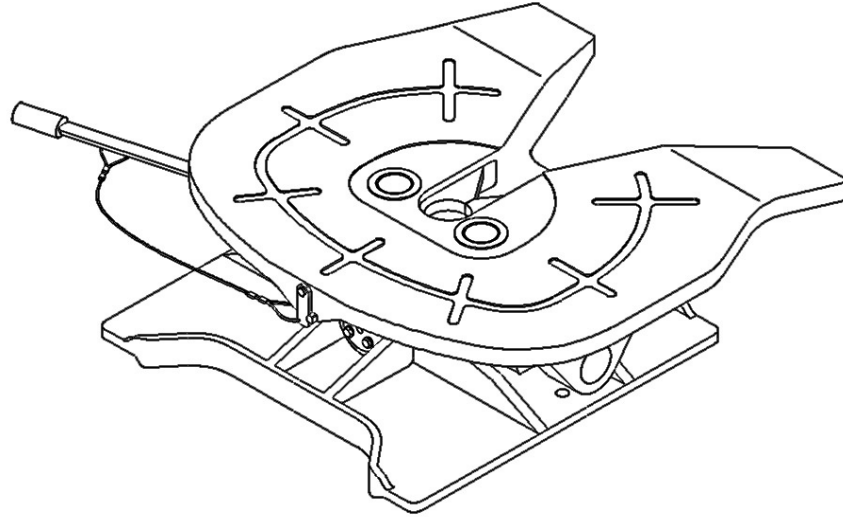


**E-25型**

**特徴**

構内での重量運搬に最適な2軸式カプラ

- ・国内/国際規格 3.5"キングピンに適合
- ・ローリング角度を走行道路の路面状態に合せた調整が可能(0° / 3° / 6°)
- ・カプラベースは确实堅牢な鑄鋼材を使用
- ・ダブルジョー方式  
キングピンを360°でグリップ  
長年実績のある堅牢なロック機構

**諸元**

型 式	カプラ高さ	ピッチング角度	適合キングピン	許容第五輪荷重	重 量
U-25	310 mm	前方/後方:12°	3.5"	25 t	460 kg